

GAZOMATTM




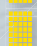
an ecotec company

Sondagem de Redes de Gás Natural



NGS

Software de sondagem de redes de gás

-  Rastreabilidade otimizada de sondagens de redes
-  Solução que pode ser utilizada em todo o mundo
-  Atualização regular opcional dos mapas
-  Vista do circuito em tempo real

O software de monitoramento NGS foi desenvolvido pela GAZOMAT™ para atender à necessidades das operadoras de redes de gás. Ele oferece facilidade de uso e confiabilidade para o gerenciamento otimizado da Detecção Sistemática de Vazamentos (SLD). Quando utilizado em combinação com os sistemas INSPECTRA® e GPS, ele constitui uma formidável ferramenta a serviço das operadoras de gás.

Dois tipos de uso disponíveis



• **Em um veículo** para detecção de vazamentos com o Veículo de Sondagem de Redes e seus equipamentos.

• **A pé** com o detector de INSPECTRA® LASER e Tablet GPS.

Tela principal do software NGS

The screenshot shows the main interface of the NGS software. It features a central map view with three mission options: 'Tournée libre', 'Tournée suivant circuit', and 'Compte-rendu tournée'. A right-hand panel displays mission statistics for 'A pé' mode, including date, time, distance covered, and distance to cover. The bottom of the screen has a toolbar with icons for 'Bomba', 'Nota', 'Pausa', and 'Área do analisador'. A bottom-right panel shows 'Área de exibição de mapas' with 'Valor atual' and 'Valor máximo' indicators.

Barra de menus
Botão de parada da missão
Tela de vazão
Em um veículo
A pé
Data
Tempo
Distância percorrida
Distância a cobrir
Velocidade de curso
Longitude
Latitude
Status de recepção de GPS
Valor atual
Valor máximo
Iniciar rodada livre
Início da missão predefinida e retomada do circuito
Revisão da missão
Bomba
Botão de teste
Nota
Pausa
Área do analisador
Área de exibição de mapas

O software NGS fornece ao operador a escolha entre três opções de monitoramento

• Missão de monitoramento em modo de rodada livre:

Esta opção permite executar detecção sistemática de vazamentos a pé ou em um veículo, definindo seu circuito quando a missão é efetuada em uma determinada zona.

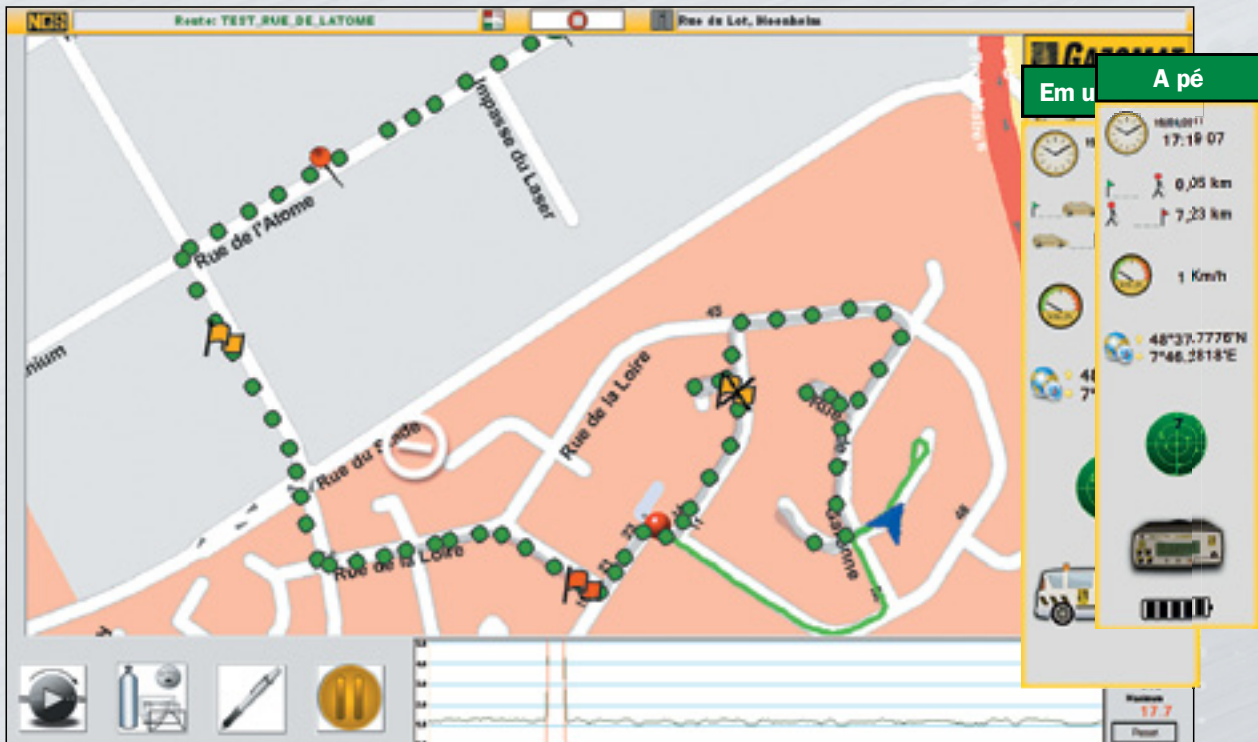
• Retomada da missão:

Esta opção é usada para retomar uma sondagem a pé ou em um veículo a partir do ponto onde ela foi deixada.

• Missão de monitoramento em um circuito predefinido:

Esta opção é usada para executar um circuito a partir de um arquivo de missão existente (circuito predefinido). Quando este arquivo não existe, ele pode ser gerado facilmente após a conclusão do circuito ou na retomada de um circuito.

Tela do NGS durante a missão



Fácil de usar

- Uso de plantas de rede em formato impresso ou eletrônico.
- Localização e registro automático de medidas para rastreabilidade.
- Altamente flexível e fácil de usar.

Solução customizável

- O software opera com mapeamento do país dependendo da disponibilidade.
- Interface fácil de usar.
- Software adaptado ao idioma local.

Interface simplificada

- Vista em tempo real da estrada e das redes de tubulações.
- Notas podem ser adicionadas pelo operador em qualquer tempo.
- Exibição automática de mensagens de erro e indicações de vazamentos de gás.

Sondagens dedicadas

Para monitorar as redes de gás, as operadoras precisam inserir seus dados de mapeamento (plantas de itinerários, prédios, terrenos, etc.) em um diretório dedicado em formato SHAPE compreendendo três arquivos com as seguintes extensões:

- xxxx.shp
- xxxx.dbf
- xxxx.shx

Esses arquivos devem ser gerados **em formato SHAPE** e as coordenadas geográficas devem estar **em formato WGS84**.

NOTA :

- Quando o usuário retoma uma rodada, ele deverá utilizar os arquivos da missão já completada (terminando com a **extensão “.NGS”**).
- No seguimento de um circuito, o usuário pode utilizar essas mesmas missões.

Relatório de Missão

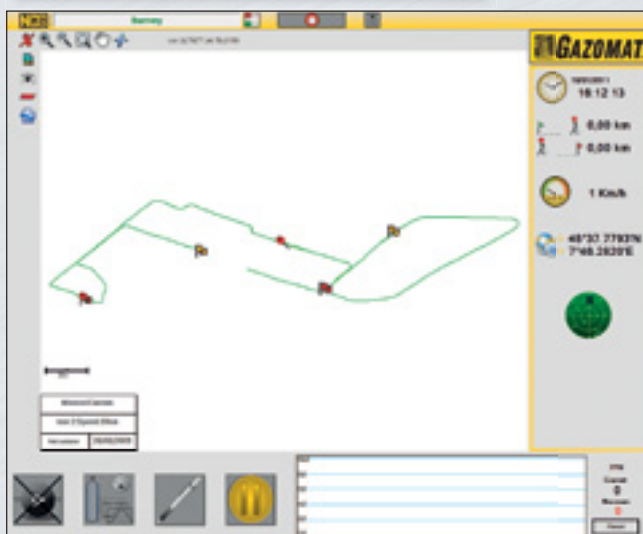
Ao final de cada missão de sondagem, o software NGS gera um relatório resumindo todas as informações relacionadas a mesma (nome do operador, localização, rota, condições climáticas, eventos registrados durante a missão, etc.) e uma relatório individual de uma folha para indicação de vazamento de gás com mapa correspondente.

Todas as informações de medição obtidas no início ao final de cada missão de monitoramento ficam agrupadas em um só arquivo. O arquivo contém os seguintes itens:

- Relatório da missão de monitoramento em formato PDF.
- Dois arquivos em formato SHAPE nomeados conforme abaixo:
 - o arquivo Evenements.shp : reúne todos os eventos ocorridos durante a missão (indicação de vazamentos, falhas, etc.) também em formato SHAPE.
 - o arquivo Points_gps.shp : contém todas as concentrações de gás medidas durante o circuito completo.

Exemplos de relatórios gerados pelo software NGS:

Vista do circuito durante a revisão da missão



Vista do circuito com Google Earth

O software NGS possibilita visualizar o circuito e as concentrações de gás medidas com o Google Earth. Ele somente requer a instalação prévia do Google Earth.

Relatório de sondagem (1ª página)

Survey report

SurveyNumber	SurveyName
test 2 Speed 20km	test 2 Speed 20km

Date	26/08/2009 08:52
Operator	claude
City	Dominique
Supplier	TALLIN
Provider	Test customer
VSR ID	Gazomat
Bottle Ref	4585BAW57
Emergency Phone	458e4544
Weather	01233456789
Distance	sunny
Clue detected	Survey distance : 3,42km
	17

Date	Time	Lat	Lon	Event	Comments
26/08/2009	08:52	59,427151	24,794480	Mission - Debut	Begin of Mission
26/08/2009	08:52	59,427151	24,794480	Test - Debut	
26/08/2009	08:52	59,427151	24,794480	Test -	Success
26/08/2009	08:52	59,427151	24,794480	Detecteur	
26/08/2009	08:52	59,427151	24,794480	Test - Temps de reponse	Success
26/08/2009	08:52	59,427151	24,794480	Test - Fin	
26/08/2009	08:52	59,427151	24,794480	Test - Fin	Success
26/08/2009	08:52	59,427151	24,794480	Test - Fin	
26/08/2009	08:55	59,428520	24,799880	Pause - Debut	Paused by user
26/08/2009	08:55	59,428520	24,799880	Pause - Fin	Resumed by user
26/08/2009	09:07	59,428471	24,799789	Indice accepte	egout
26/08/2009	09:07	59,428471	24,799789	Indice accepte	
26/08/2009	09:08	59,428471	24,799789	Indice accepte	
26/08/2009					

Clue1

Information		Date	26/08/2009 08:52
Location :	? Majaka poik Tallinn	Operator	claude
Latitude :	59,428471	City	Dominique
Longitude :	24,799789	City	TALLIN
Concentration :	8,0PPM	Supplier	Test customer
		Provider	Gazomat
		VSR ID	4585BAW57
		Bottle Ref	458e4544
		Emergency Phone	01233456789
		Weather	sunny

Comment

Folha de relatório individual para cada indicação de vazamento de gás



Serviços pós-venda: A GAZOMAT™ fornece manutenção de todos os seus produtos na França e em outros países por meio de seus representantes em todo o mundo.

GAZOMAT™ S.à.r.l.

11, rue de l'Industrie – BP 40101
67403 Illkirch-Graffenstaden Cedex – Francia
Tel. : +33 (0)1 85 65 04 37
Fax : +33 (0)1 85 65 04 87
E-mail : info@gazomat.com
www.gazomat.com

GAZOMAT™ ECOTEC BRASIL

Rua Pedroso de Camargo, 237
Chácara Santo Antonio – SP
Tel. +55 11 5181-6591
E-mail : vendas@ecotecco.com
www.ecotecco.com